

事業所・団体・店舗等関係者の皆さまへ (お礼とお願い)

この地域資源マップの作成にあたりまして、事業所・団体・店舗等の皆さまには格別のご協力をいただき、厚く感謝申し上げます。
なお、この冊子は各地区協議体の構成員が調査や聞き取りを行いました。同様の事業を行っているにも関わらず掲載されていない事業所・団体・店舗等があるかもしれませんが、ご理解を賜りますようお願い申し上げます。また、新たに地域でお住いの高齢者向けのサービスを開始しようとする方や掲載内容に変更がある場合にも下記までご連絡いただきますようお願い申し上げます。



更新について

この冊子に掲載されている情報は令和2年12月31日現在のものです。今後、変更となる場合があります。最新の情報は、**下記にお問い合わせいただくか**、または東吾妻町社会福祉協議会のホームページでご確認ください。



問い合わせ先

- 東吾妻町地域包括支援センター
☎0279-68-0200
- 東吾妻町社会福祉協議会
☎0279-68-2772

令和3年2月発行

地域住民が安心して暮らすための情報誌

東吾妻町 地域資源マップ

保存版



相談機関

東地区

太田地区

原町地区

岩島地区

坂上地区

介護・医療

認知症とは？
健康教室

〇はじめに…

この『地域資源マップ』は、東吾妻町での暮らしを支える情報を集めたもので、住み慣れた地域で安心して暮らし続けるために生活をサポートすることを目的として作成しました。困りごとの相談機関・各地区の地域資源・医療機関・介護関係の情報及び、参考となる地域活動の情報も掲載しています。是非、お手元においてご活用ください。



東吾妻町イメージキャラクター「水仙ちゃん」

地域資源とは

地域資源とは、機関、人材、制度、資金、技術、知識等の総称をさします。

例：〔機関〕役場・社会福祉協議会・商工会など〔人材〕機関で働く人・ボランティア活動をしている人など

特記事項

◎地域資源マップ(P.4~15)の見方について

下記のように表示しています。

- 茶色**：公共機関・公民館・学校関係等、幼稚園・保育所・学童保育所
- 橙色**：金融関係、買い物*、食堂、温泉施設、理美容店、ガソリンスタンド等の生活支援関係
- 緑色**：医療関連機関、薬局、介護関係、ふれあいサロン、認知症カフェ等
*食品関係の店舗を掲載しています。配達可能な店舗は、「配達：○」と記載しています。

目次

- **相談機関** P.3
- **地域資源マップ**
 - 東地区** P.4
 - 太田地区** P.6
 - 原町地区** P.8
 - 岩島地区** P.12
 - 坂上地区** P.14
- **介護事業所・福祉施設** P.16
- **医療機関・薬局等** P.17
- **認知症とは？** P.18
- **健康教室（地域活動等）** P.19

困った時の相談機関及び生活支援関連サービス

●問い合わせ先 東吾妻町保健福祉課 ☎0279-68-2111

- **緊急通報システムの設置**
65歳以上で身体が不自由なひとり暮らし高齢者の自宅に、安否確認や緊急通報できる装置を設置します。
- **老人ホームへの一時入所**
介護保険適用外の高齢者で、家庭の事情等により援助が必要となった場合は、一時的(1か月に7日以内)に養護老人ホームへ入所できます。利用者負担は1日1,740円となります。

●問い合わせ先 東吾妻町保健センター ☎0279-68-5021 地域包括支援センター ☎0279-68-0200

- **成人保健・母子保健・予防接種・健康診断など**
- **健康教室(P.19)**
 - ・ダンベル体操 開催日時：毎週月曜日(13:30~15:00) 場所：保健センター
 - ・パドル体操 開催日時：毎月第1土曜日(10:00~12:00) 場所：あづま農村環境改善センター
- **総合相談(高齢者等の健康・介護等の各種相談)**
- **介護予防ケアマネジメント等**
- **権利擁護について**
- **徘徊高齢者探索システムの利用**
認知症による徘徊行動が認められる高齢者を早期発見するためにGPS(全地球測位システム)を利用した端末機及び付帯機器(充電器、バッテリー等)を無償で貸与します。
- **認知症高齢者等事前登録制度**
認知症高齢者の方の情報を事前登録することにより、その方が行方不明になった場合に、その登録情報を利用して早期発見・保護するための制度です。

●問い合わせ先 東吾妻町社会福祉協議会 ☎0279-68-2772

- **車椅子/福祉車両貸出し**
 - ・車椅子(最大3か月貸出しできますが、1か月毎に申請が必要です。)料金は無料です。
 - ・福祉車両(軽・普通)を貸出し要件に応じ貸出します。貸出しは無料ですが、使用した燃料費及び有料道路等使用に要した経費については使用者負担です。
- **住民参加型在宅福祉サービス事業(ありがとうホットライン)**
日常生活で困っていることを住民同士で助け合う有償のボランティア活動です。サービスを利用したい方は地域通貨券(550円/1時間)を必要時間分購入していただき、サービスの謝礼として協力してくれた方に支払います。
- **ふれあいいきいきサロン(P.19)**
地域を拠点(公民館等)に、その地域に住む住民同士が協働で企画し、内容を決め、ともに運営していく楽しい仲間づくり、居場所づくりの活動です。

●問い合わせ先 東吾妻町商工会 ☎0279-68-2256

- **買い物代行**
高齢者をはじめ車などの移動手段を持たない方が、安心して生活できるよう、ふれあいを大切に事業を推進しています。地区別に配達しており配達手数料は無料です。
- **生活支援事業**
お住まいに関する修繕等の関係について、事業者さんとの橋渡をしています。お受けできる分野は、住宅修繕関係、電気器具関係、水回り関係、屋敷整地等関係、理美容と健康関係です。詳細については、お問い合わせください。
- **ひがしあがつまワンコイン500円ランチの宅配 申込み先:0279-26-3171(受付:9時~17時)**
町内飲食店が作ったお弁当を月~金のお昼前後にお届けします。前日の17時までに予約が必要です。

相談機関

東地区

太田地区

原町地区

岩島地区

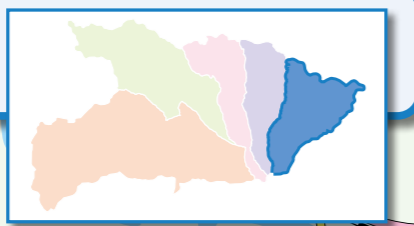
坂上地区

介護・医療

認知症とは？
健康教室

東地区

地域資源マップ



公共機関・公民館・学校関係等

- 1 東公民館新巻分館*
- 2 東吾妻町社会福祉協議会東支所
- 3 東公民館奥田分館
- 4 あづま農村環境改善センター*
- 5 東吾妻町役場東支所
- 6 東公民館五町田分館
- 7 東小学校*
- 10 箱島駐在所
- 11 東公民館箱島分館*
- 12 柏原集会所*
- 13 東公民館岡崎分館*

幼稚園・保育所・学童保育所

- 7 あづま児童クラブ
- 8 あづま保育所
- 9 あづまこども園

金融関係

- 6 群馬銀行ATM
- 7 あがつま農協東支店
- 13 箱島郵便局

買い物

- 2 セブンイレブン吾妻東村店 (☎59-8700)
- 5 あづま農産物野菜直売所 (☎59-8887) 配達: 応相談
- 10 伊藤商店 (☎59-3845) 配達: ○※土曜のみ可
- 11 やすらぎの家(直売所) (☎59-3253)
- 15 今井商店 (☎59-3746)
- 18 萩原商店 (☎59-3587) 配達: ○
- 20 橋爪商店 (☎59-3508)

*指定避難場所

食堂

- 9 あづま家 (☎59-3650)
- 11 やすらぎの家 (☎59-3253)
- 12 あづま養魚場 (☎59-3621)
- 17 柚の木 (☎59-3201) ※要予約

温泉施設

- 4 桔梗館(日帰り、食事等)
- 14 根古屋温泉(日帰り) ※土・日・祝日のみ営業

理美容店

- 1 大塚理美容所 (☎59-3958)
- 3 J・PIT美容室 (☎59-8929)
- 16 床やさん (☎59-8744)
- 19 アミー美容室 (☎59-3541)

ガソリンスタンド

- 8 あがつま農協東給油所 (☎59-3447) 配達: ○【東・太田(泉沢、小泉、植栗)】

医療関連機関

- 6 東吾妻町国民健康保険診療所(往診可)

居宅介護支援事業所

- 2 東吾妻町社会福祉協議会東支所

通所介護(デイサービス)

- 3 東吾妻町すこやかセンター福寿草

訪問介護(ホームヘルパー)

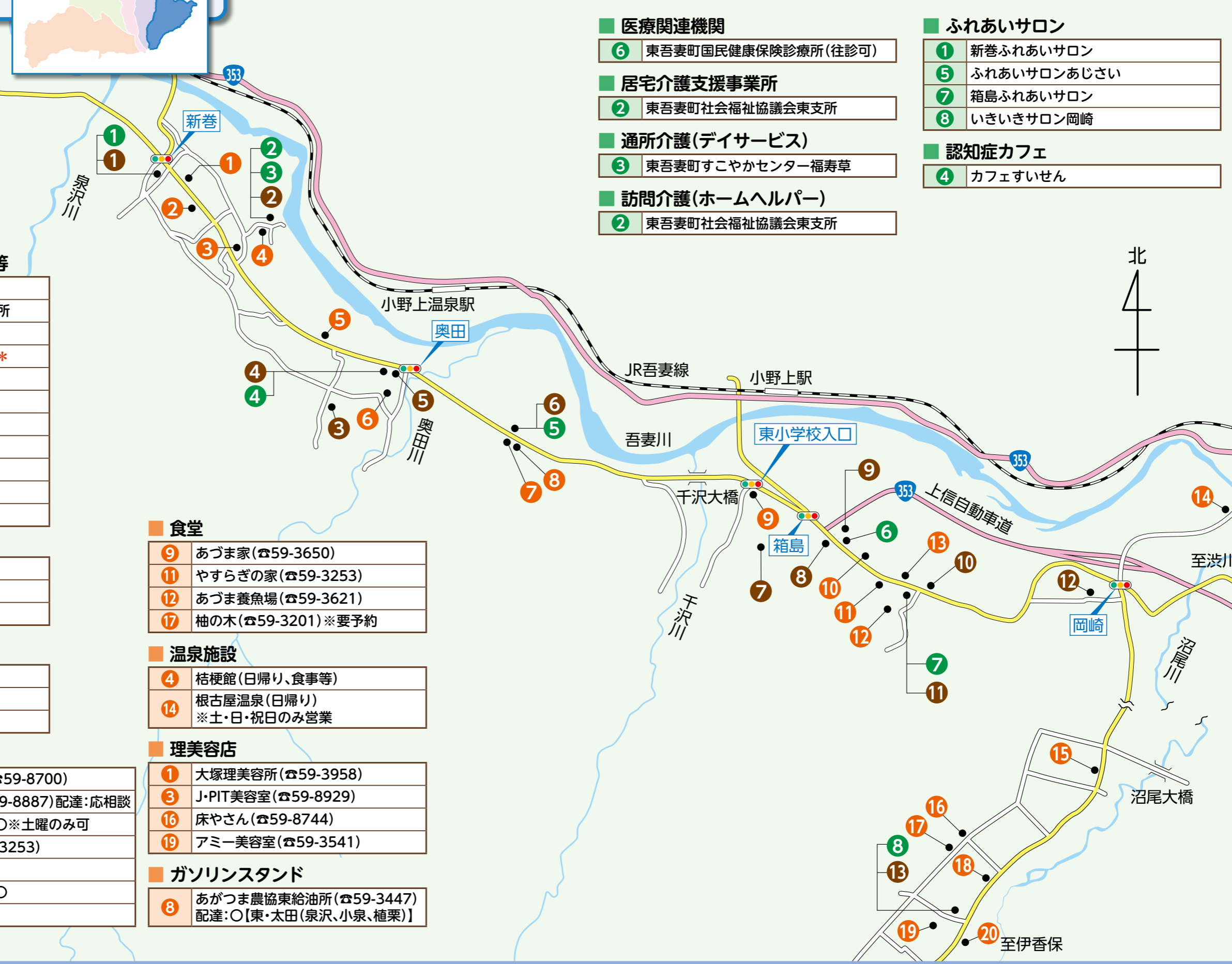
- 2 東吾妻町社会福祉協議会東支所

ふれあいサロン

- 1 新巻ふれあいサロン
- 5 ふれあいサロンあじさい
- 7 箱島ふれあいサロン
- 8 いきいきサロン岡崎

認知症カフェ

- 4 カフェすいせん



相談機関

東地区

太田地区

原町地区

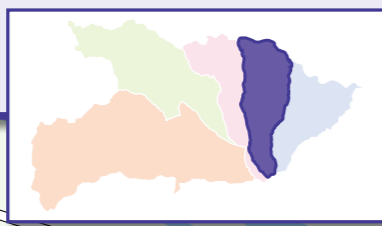
岩島地区

坂上地区

介護・医療

認知症とは？
健康教室

太田地区



地域資源マップ



- 通所介護(デイサービス)
 - 3 デイサービスセンターぽっかぽか
- 小規模多機能居宅介護
 - 4 ぽっかぽかの家
- 住宅型有料老人ホーム
 - 2 シェアハウスぬくもり
※令和3年3月開所予定
- 放課後等デイサービス
 - 7 星の王子さま
 - 9 星の王子さま2
- ふれあいサロン
 - 1 松の木ふれあいサロン
 - 5 中西伸よしサロン
 - 6 泉ふれあいサロン
 - 10 小泉いきいきサロン
 - 11 泉沢いきいきサロン
- 認知症カフェ
 - 8 カフェすいせん

- 金融関係
 - 14 植栗簡易郵便局

- 買い物
 - 2 ローソン吾妻岩井店(☎70-2068)
 - 7 小山農園(☎68-3681)
 - 9 農産物直売所 水仙の里(☎68-0141)
 - 10 山半吉野商店(☎68-2610)
 - 11 マルイチ(観音茶屋)(☎68-2344)配達:○

- 食堂
 - 1 けんちゃんラーメン(☎68-3288)
 - 4 東風(☎68-2629)
 - 6 味の民話(☎68-2855)
 - 12 ありさか(☎68-4340)
 - 15 龍苑(☎68-3868)
 - 18 こいずみ食堂(☎68-3757)

- 理美容店
 - 3 ウィズ美容室(☎68-2127)
 - 5 もなみ(☎68-3568)
 - 8 ミケ(☎68-5014)
 - 13 J hair(ジェイヘア)(☎090-2224-1854)
 - 16 タカトコ(☎68-0789)
 - 19 hairMARKS(☎26-3733)

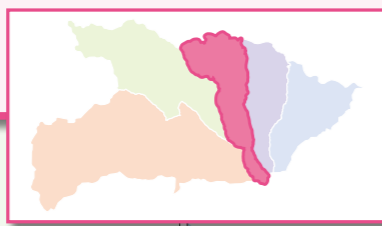
- ガソリンスタンド
 - 17 あがつま農協太田給油所
※水・日曜のみ営業
(☎68-2824)

- 公共機関・公民館・学校関係等
 - 1 岩井公民館
 - 2 いづみ公民館
 - 3 北組公民館
 - 4 太田公民館*
 - 5 吾妻広域消防本部・東部消防署
 - 6 太田小学校*
 - 9 小泉駐在所
 - 10 小泉会館
 - 11 泉沢公民館
- 幼稚園・保育所・学童保育所
 - 7 おおたこども園*
 - 8 学童保育所 ジャンケンポン

*指定避難場所

相談機関
東地区
太田地区
原町地区
岩島地区
坂上地区
介護・医療
認知症とは？
健康教室

原町地区 ①



地域資源マップ



公共機関・公民館・学校関係等

- 1 平沢集会所
- 2 内出集会所
- 4 新井公民館
- 5 紺屋町会館
- 6 東吾妻町保健センター/東吾妻町地域包括支援センター
- 7 東吾妻町中央公民館
- 8 東吾妻町役場/コンベンションホール*
- 9 東吾妻町民体育館*
- 10 東吾妻町社会福祉協議会
- 11 東吾妻町商工会
- 12 東吾妻町観光協会
- 13 上野住民センター
- 14 在上集会所
- 15 上之町会館

- 16 公会堂
- 20 原町小学校*
- 21 吾妻特別支援学校
- 22 南町公民館
- 23 東吾妻中学校*
- 24 在下会館
- 25 金井公民館
- 26 須郷沢集会所
- 27 吾妻警察署
- 28 吾妻交通安全協会

幼稚園・保育所・学童保育所

- 3 旧原町保育所*
- 17 はらまち保育所
- 18 はらまちこども園*
- 19 原町児童クラブ

*指定避難場所

医療関連機関

- 8 神辺歯科医院
- 14 原町赤十字病院
- 16 くりはら医院
- 23 原町歯科医院
- 26 吾妻脳神経外科循環器科(往診可)

薬局/調剤薬局

- 12 マルエドラッグ 東吾妻原町店
- 13 クスリのゆたかA コープ店
- 17 アイン薬局群馬原町店
- 18 日本調剤原町薬局
- 19 フロンティア薬局原町店

居宅介護支援事業所

- 9 東吾妻町社会福祉協議会
- 15 あがつま在宅ケアセンター

通所介護(デイサービス)

- 9 デイサービスセンター水仙
- 15 あがつま在宅ケアセンター

認知症対応型通所介護

- 15 あがつま在宅ケアセンター

訪問介護(ホームヘルパー)

- 9 東吾妻町社会福祉協議会
- 27 かがやき在宅ケアセンター

訪問看護

- 14 原町赤十字訪問看護ステーション

認知症対応型共同生活介護(グループホーム)

- 30 グループホーム やまゆりの家

特別養護老人ホーム

- 5 いわびつ荘

小規模特別養護老人ホーム

- 31 すいせんの里

多機能型事業所

- 3 あにまーと

- 27 かがやき訪問看護ステーション

通所リハビリテーション(デイケア)

- 26 吾妻脳神経外科循環器科

短期入所生活介護(ショートステイ)

- 5 いわびつ荘
- 15 あがつま在宅ケアセンター
- 31 すいせんの里

就労移行支援

- 22 ワークスタジオ吾妻

就労継続支援A型

- 20 ぽこ・あ・ぽこ ※令和3年3月開所予定

ふれあいサロン

- 1 平沢地区ふれあいサロン
- 2 内出ふれあいサロン
- 4 新井ふれあいサロン

- 6 紺屋町いきいきサロン
- 7 すみれサロン
- 10 上野ふれあいサロン
- 11 在上ふれあいサロン
- 21 上之町ふれあいサロン
- 24 下之町ふれあいサロン
- 25 南町いきいきサロン
- 28 サロン在下
- 29 須郷沢ふれあいサロン

認知症カフェ

- 9 カフェすいせん

相談機関

東地区

太田地区

原町地区

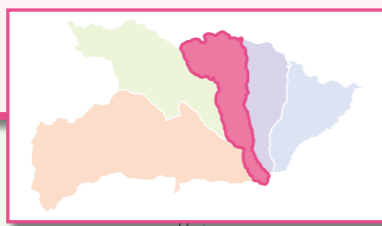
岩島地区

坂上地区

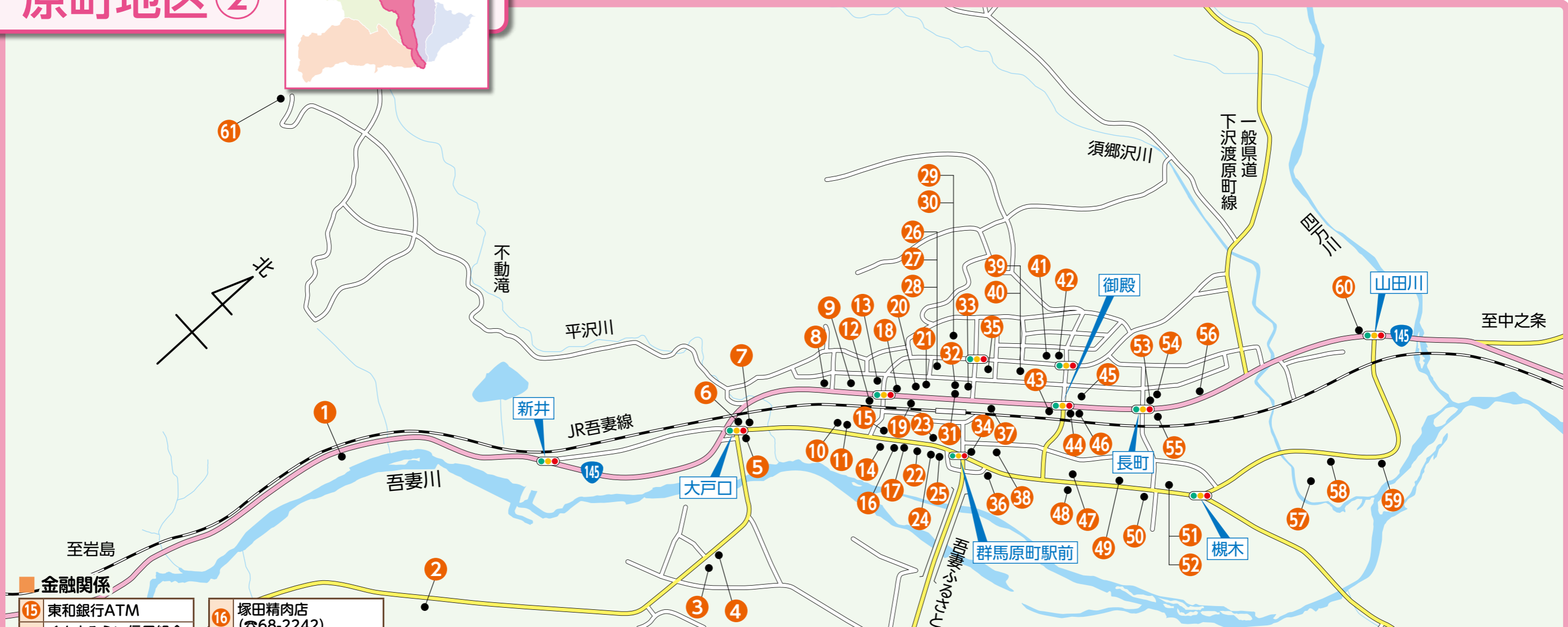
介護・医療

認知症とは？
健康教室

原町地区 ②



地域資源マップ



金融関係

- 15 東和銀行ATM
- 23 ぐんまみらい信用組合原町支店
- 24 JA あがつま原町支店
- 26 群馬銀行ATM ベイシア吾妻店
- 27 ぐんまみらい信用組合ATM
- 28 ゆうちょ銀行 ベイシア吾妻店内出張所
- 35 北群馬信用金庫吾妻支店
- 36 群馬銀行 原町支店
- 49 原町郵便局

買い物

- 5 カネコフーズ (☎68-2316)
- 14 あおきパン (☎68-2224)

*指定避難場所

- 16 塚田精肉店 (☎68-2242)
- 17 関根商店 (☎68-2951) 配達:○【原町地区のみ】
- 20 藤井屋政右衛門 (☎68-5315)
- 22 高野屋 (☎68-2001) 配達:○【原町地区のみ】
- 29 ベイシア吾妻店 (☎68-0022)
- 34 信濃屋 (☎68-2403)
- 39 A コープあがつま店 (☎68-2366)
- 43 セブンイレブン 群馬吾妻原町店 (☎68-5444)
- 50 上野屋うどん店 (☎68-2555)
- 53 ローソン吾妻原町店 (☎68-5888)

食堂

- 1 おおつき食堂 (☎68-3125)
- 2 志げ乃屋 (☎68-3894)
- 7 いな穂 (☎68-0056)
- 8 おおぎやラーメン 吾妻原町店 (☎68-5557)
- 9 やまと屋本店 (☎68-2992)

- 55 ケンタッキーフライドチキン原町店 (☎70-2105)
- 56 登利平原町店 (☎70-2200) 配達:○※10個以上

- 18 あおぞら原町店 (☎68-4855)
- 19 とんかつ梅乃屋 (☎68-2385)
- 31 焼肉燦 (☎68-0033)
- 32 JA あがつま会席 あさひ (☎68-0077)
- 33 さかえ鮓 (☎68-2910)
- 44 みそ膳 吾妻原町店 (☎68-5568)
- 54 福満軒原町店 (☎25-8678)

温泉施設

- 61 コニファーいわびつ

理美容店

- 3 樹里美容室 (☎68-5110)
- 4 アート美容室 (☎68-5510)
- 6 ヘアクラフトアオキ (☎68-2688)
- 10 理髪セキ (☎68-2659)
- 11 町田美容院 (☎68-2680)
- 12 ニューズ (☎68-3839)
- 13 NALU-HAIR (☎25-7150)

- 21 ヘアスタジオ・ウエル (☎68-5234)
- 25 田村理容所 (☎68-2646)
- 30 美容室SUBARU ベイシア吾妻店 (☎76-4333)
- 38 あおやぎ美容室 (☎68-2437)
- 40 レディバード原町店 (A コープあがつま店内) (☎25-7554)
- 42 hair-Noel (☎68-0121)

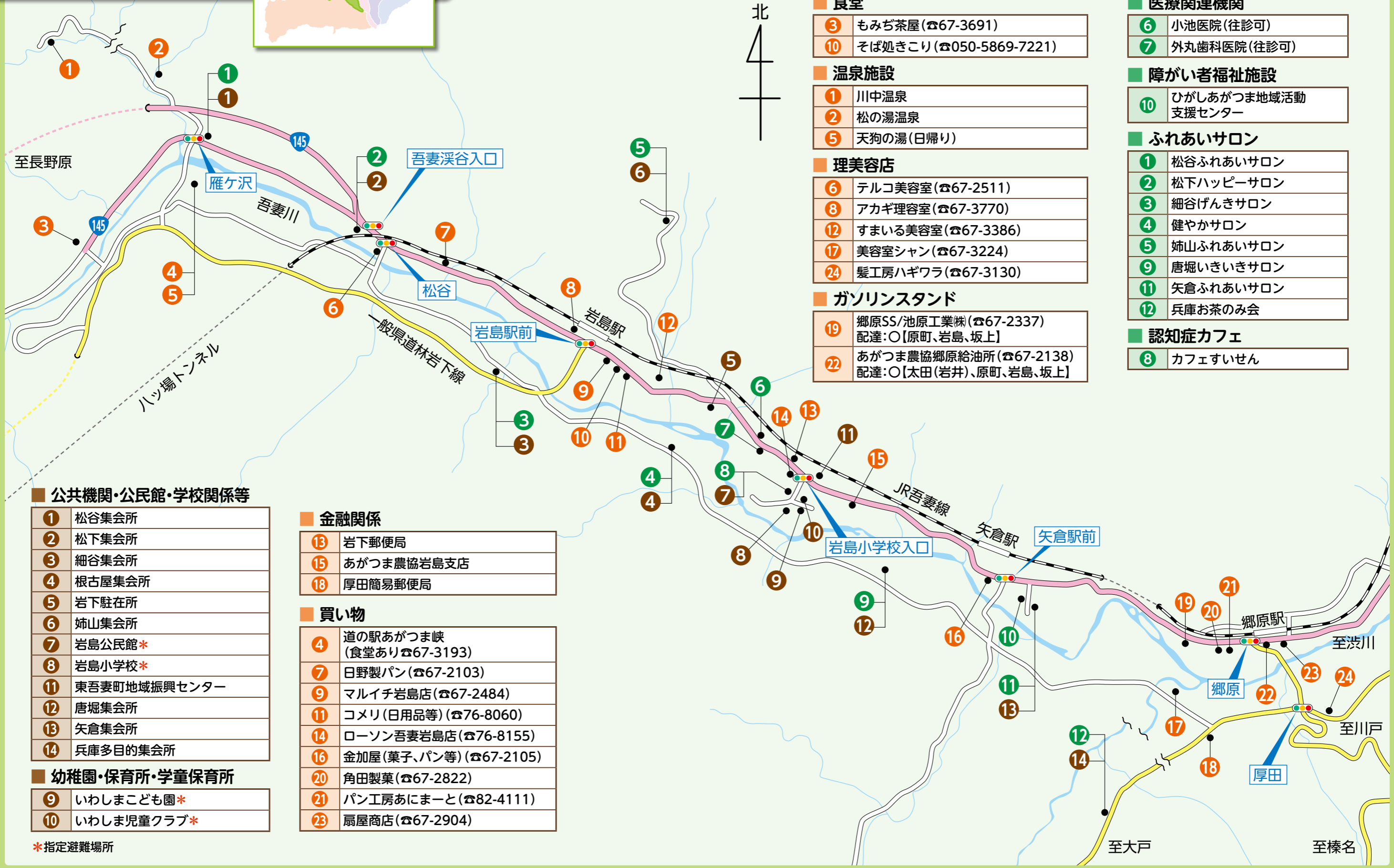
- 45 サロン・ド・ジュン原町店 (☎68-5678)
- 46 美容室クロス・アップ (☎68-3018)
- 47 一場理容所 (☎68-2704)
- 51 ま子美容室 (☎68-2952)
- 52 ハリカイ理容所 (☎68-2952)
- 57 松村美容室 (☎68-2355)
- 60 loop 美容室 (☎0120-042-047)

ガソリンスタンド

- 37 セルフ原町バイパスSS/コスモ石油販売 (☎70-2300)
- 41 セルフ吾妻SS/コスモ石油販売 (☎76-4522)
- 48 原町東SS/小島商店 (☎68-2301) 配達:○【太田・原町・岩島 ※坂上地区は要相談】
- 58 原町SS/コスモ石油販売(株) (☎68-2650) ※日曜休み 配達:○【町内全域 ※要相談】
- 59 吾妻SS/南波石油(株) (☎68-2321) 配達:○【町内全域】

相談機関
東地区
太田地区
原町地区
岩島地区
坂上地区
介護・医療
認知症とは？
健康教室

岩島地区



地域資源マップ

食堂

3	もみぢ茶屋 (☎67-3691)
10	そば処きこり (☎050-5869-7221)

温泉施設

1	川中温泉
2	松の湯温泉
5	天狗の湯(日帰り)

理美容店

6	テルコ美容室 (☎67-2511)
8	アカギ理容室 (☎67-3770)
12	すまいる美容室 (☎67-3386)
17	美容室シャン (☎67-3224)
24	髪工房ハギワラ (☎67-3130)

ガソリンスタンド

19	郷原SS/池原工業株 (☎67-2337) 配達:○【原町、岩島、坂上】
22	あがつま農協郷原給油所 (☎67-2138) 配達:○【太田(岩井)、原町、岩島、坂上】

医療関連機関

6	小池医院(往診可)
7	外丸歯科医院(往診可)

障がい者福祉施設

10	ひがしあがつま地域活動支援センター
----	-------------------

ふれあいサロン

1	松谷ふれあいサロン
2	松下ハッピーサロン
3	細谷げんきサロン
4	健やかサロン
5	姉山ふれあいサロン
9	唐堀いきいきサロン
11	矢倉ふれあいサロン
12	兵庫お茶のみ会

認知症カフェ

8	カフェすいせん
---	---------

公共機関・公民館・学校関係等

1	松谷集会所
2	松下集会所
3	細谷集会所
4	根古屋集会所
5	岩下駐在所
6	姉山集会所
7	岩島公民館*
8	岩島小学校*
11	東吾妻町地域振興センター
12	唐堀集会所
13	矢倉集会所
14	兵庫多目的集会所

幼稚園・保育所・学童保育所

9	いわしまこども園*
10	いわしま児童クラブ*

*指定避難場所

金融関係

13	岩下郵便局
15	あがつま農協岩島支店
18	厚田簡易郵便局

買い物

4	道の駅あがつま峡 (食堂あり☎67-3193)
7	日野製パン (☎67-2103)
9	マルイチ岩島店 (☎67-2484)
11	コメリ(日用品等) (☎76-8060)
14	ローソン吾妻岩島店 (☎76-8155)
16	金加屋(菓子、パン等) (☎67-2105)
20	角田製菓 (☎67-2822)
21	パン工房あにまーと (☎82-4111)
23	扇屋商店 (☎67-2904)

相談機関

東地区

太田地区

原町地区

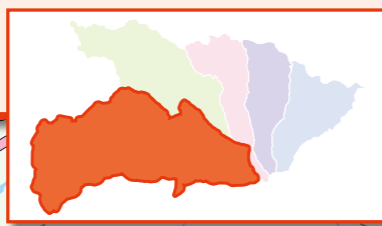
岩島地区

坂上地区

介護・医療

認知症とは？
健康教室

坂上地区



地域資源マップ

公共機関・公民館・学校関係等

- 1 須賀尾公民館
- 2 関谷公民館
- 3 大柏木公民館
- 4 本宿公会堂
- 5 宿多目的集会所
- 8 拠点バス停「さかうえ」
- 9 坂上小学校*
- 10 坂上公民館*
- 11 大戸公民館*
- 12 大戸駐在所
- 13 大戸下宿会館
- 14 手古丸公民館
- 15 古賀良集会所
- 16 西様名婦人ホーム

幼稚園・保育所・学童保育所

- 6 さかうえ児童クラブ
- 7 さかうえこども園*

金融関係

- 5 須賀尾簡易郵便局
- 7 あがつま農協坂上支店
- 8 本宿簡易郵便局
- 11 大戸郵便局

買い物

- 4 かどや商店(☎69-2764)
- 17 佐藤農園直売所
※7月中旬～11月末まで(☎69-2411)
- 18 一場商店(☎69-2706)
- 19 渡辺農園直売所
※8月初旬～11月末まで(☎69-3629)

食堂

- 3 えにし(☎0279-25-8138)
- 13 里の茶屋(☎69-2252)

温泉施設

- 1 かやぶきの郷 薬師温泉 旅籠
- 2 鳩ノ湯温泉 三鳩楼

理美容店

- 6 加辺理容所(☎69-3448)
- 9 ぱーまやみいみ(☎69-2829)
- 10 髪職人コバヤシ(☎69-2106)
- 12 おしゃれサロン小池(☎69-2961)
- 14 湯浅美容室(☎67-2900)
- 15 いちば理美容室(☎69-2159)
- 16 一場美容院(☎69-2453)

医療関連機関

- 6 大戸診療所(往診可)
- 7 加部歯科医院(往診要相談)

薬局/調剤薬局

- 8 坂上薬局

ふれあいサロン

- 1 須賀尾おたのしみ会
- 2 関谷ふれあいサロン
- 4 本宿宿ふれあいサロン
- 10 大戸ふれあいサロン
- 11 古賀良さくらサロン
- 12 おしゃべりサロン
- 13 西様名ふれあいサロン

居宅介護支援事業所

- 6 おおど介護支援センター
- 9 あいりプランニング

通所介護(デイサービス)

- 6 デイサービスセンターおおど

訪問介護(ホームヘルパー)

- 6 訪問介護ステーションおおど

障がい者支援施設

- 3 山鳩学園
- 14 オリジンの村 大原荘

認知症カフェ

- 5 カフェすいせん

*指定避難場所

相談機関

東地区

太田地区

原町地区

岩島地区

坂上地区

介護・医療

認知症とは?
健康教室

介護事業所・福祉施設

介護保険のサービスを利用するには認定とケアプランが必要

◆総合相談窓口

総合的に相談をうけ、必要な方には介護保険認定申請の手続きの支援、在宅サービス利用のためのケアマネジャーの紹介、入所施設の情報提供を行います。

窓 口	所在地	電話番号
東吾妻町役場 保健福祉課 介護保険係	大字原町1046	0279-68-2111

総合的な相談をうけ、要支援認定該当者の方のケアプランを作成します。

窓 口	所在地	電話番号
地域包括支援センター(東吾妻町保健センター内)	大字原町1117-1	0279-68-0200



◆居宅介護支援事業所(ケアマネジャー)

介護保険サービス利用の相談をうけ、要介護認定の方が自宅で暮らすためのケアプラン案を作成します。町内の事業所のみ掲載しましたが、町外の事業所も利用できます。

地区名	名 称	所在地	電話番号
東	東吾妻町社会福祉協議会東支所	大字新巻320-4	0279-59-3266
原町	東吾妻町社会福祉協議会	大字川戸233-1	0279-68-2772
	あがつま在宅ケアセンター	大字原町705-1	0279-68-5488
坂上	おおど介護支援センター	大字大戸15-1	0279-69-3344
	あいりプランニング	大字大戸2907-4	0279-69-2401



自宅で暮らす

◆通所介護(デイサービス)

日帰りでの食事・入浴・排泄等の介護、機能訓練を行います。

地区名	名 称	所在地
東	東吾妻町すこやかセンター福寿草	大字新巻320-4
太田	デイサービスセンターぼっかぼか	大字植栗344-3
原町	あがつま在宅ケアセンター(通所介護・認知症対応型通所介護)	大字原町705-1
	デイサービスセンター水仙	大字川戸233-1
坂上	デイサービスセンターおおど	大字大戸15-1



◆通所リハビリテーション(デイケア)

リハビリ専門職による機能訓練を行います。

地区名	名 称	所在地
原町	吾妻脳神経外科循環器科	大字原町760-1



◆短期入所生活介護(ショートステイ)

泊りで食事・入浴・排泄等の介護を行います。

地区名	名 称	所在地
原町	あがつま在宅ケアセンター	大字原町705-1
	すいせんの里	大字原町39
	いわびつ荘	大字原町5015



◆小規模多機能型居宅介護

小規模な住宅型の施設への「通い」を中心に、自宅に来てもらう「訪問」、施設に「泊まる」サービスが柔軟に受けられます。

地区名	名 称	所在地
太田	ぼっかぼかの家	大字植栗344-3

◆住宅型有料老人ホーム

生活支援のサービスが付いた高齢者向けの施設です。比較的自立した生活ができる高齢者を対象にしています。

地区名	名 称	所在地
太田	シェアハウスぬくもり(令和3年3月開所予定)	大字岩井1269-1

◆訪問介護(ホームヘルパー)

ヘルパーが自宅を訪問して、食事・入浴・排泄等の介護、家事支援を行います。

地区名	名 称	所在地
東	東吾妻町社会福祉協議会東支所	大字新巻320-4
原町	東吾妻町社会福祉協議会	大字川戸233-1
	かがやき在宅ケアセンター	大字原町5278
坂上	訪問介護ステーションおおど	大字大戸15-1



◆訪問看護

看護師が自宅を訪問して医療処置・療養上の助言・指導等を行います。

地区名	名 称	所在地
原町	原町赤十字訪問看護ステーション	大字原町698
	かがやき訪問看護ステーション	大字原町5278



施設で暮らす

◆認知症対応型共同生活介護(グループホーム)

地区名	名 称	所在地
原町	グループホームやまゆりの家	大字原町50



◆特別養護老人ホーム

地区名	名 称	所在地
原町	いわびつ荘	大字原町5015



◆小規模特別養護老人ホーム

地区名	名 称	所在地
原町	すいせんの里	大字原町39

医療機関・薬局等

◆医療機関

地区名	名 称	診療科目	往診	所在地	電話番号
東	東吾妻町国民健康保険診療所	内科・小児科	○	大字箱島1266-2	0279-59-3010
原町	原町赤十字病院	内科・外科・整形外科・脳神経外科・婦人科・眼科・小児科・皮膚科・泌尿器科・麻酔科・耳鼻咽喉科		大字原町698	0279-68-2711
	吾妻脳神経外科循環器科	内科・神経内科・脳神経外科・循環器内科・心臓血管外科・消化器内科・リハビリテーション科	○	大字原町760-1	0279-68-5211
	くりはら医院	内科・外科・泌尿器科・腎臓内科		大字原町572-1	0279-68-0355
岩島	神辺歯科医院	歯科		大字原町5061	0279-68-2390
	原町歯科医院	歯科		大字原町5149	0279-26-3450
	小池医院	内科・呼吸器科・消化器科	○	大字岩下1749	0279-67-2030
坂上	外丸歯科医院	歯科	事前予約必要	大字岩下214	0279-67-2155
	大戸診療所	内科・外科・整形外科・心療内科	○	大字大戸13-1	0279-69-3214
	加部歯科医院	歯科	要相談	大字大戸150-1	0279-69-2036

◆調剤薬局・ドラッグストア

地区名	名 称	所在地	電話番号
原町	アイン薬局群馬原町店	大字原町591	0279-26-2320
	日本調剤原町薬局	大字原町648	0279-76-4315
	フロンティア薬局原町店	大字原町651	0279-68-9233
	マルエドラッグ東吾妻原町店	大字原町5119	0279-70-2226
	クスリのゆたかAコープ店	大字原町5116	0279-68-5171
坂上	坂上薬局	大字大戸170-3	0279-26-3703



相談機関

東地区

太田地区

原町地区

岩島地区

坂上地区

介護・医療

認知症とは？
健康教室

認知症とは？

認知症は特別な病気ではなく、誰もが起こりうる脳の病気です。さまざまな原因で脳の細胞が死ぬ、または働きが悪くなることによって、記憶・判断力の障害などが起こり、意識障害はないものの社会生活や対人関係に支障が出ている状態(およそ6か月以上継続)をいいます。



2025年に65歳以上の高齢者の約5人に1人が認知症、またはその予備群とされています。決して「他人事」ではなく、自分もなる可能性のある、身近なものとなっています。

認知症かな？と思ったら

早期発見・早期受診・診断・早期治療が大切です。「認知症は治らない」「病院に行ってもしょうがない」という声を聞くことがあります。これは間違った考えです。おかしいな？もしかしたら？と思ったら医師や専門家へ相談・アドバイスを受けることが大切です。

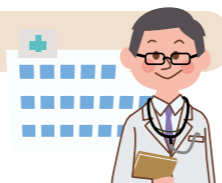


<早期発見と治療の利点>

- ・薬によって認知症自体を治すことはできませんが、進行を遅らせることができます！
 - ・早いうちから、今後の準備を始めることができます。
- 自分がどうしていきたいか、これからどうしたいかを判断能力があるうちから、必要な準備を行うことができます。

どこに受診したらいいの？

まずは、普段から診てもらっている医師『かかりつけ医』に相談しましょう。
かかりつけ医がない場合の相談は？



東吾妻町地域包括支援センター(東吾妻町保健センター内) ☎0279-68-0200

町内にも認知症の研修を受けた医師がいます。

認知症サポート医：認知症に関して、かかりつけ医への助言等の支援を行うとともに専門医療機関や地域包括支援センター等との連携役となる医師です。

『認知症サポート医』	吾妻脳神経外科循環器科	☎0279-68-5211
	原町赤十字病院	☎0279-68-2711

認知症疾患医療センター：認知症で入院が必要な場合や認知症に関する専門的な相談などを行う機関

『認知症疾患医療センター』 吾妻脳神経外科循環器科 ☎0279-68-5211

みんなで助け合い

認知症の家族会：認知症の人の介護をしている方の憩いの場です。自分ひとりで悩まず、まず日頃思っていることを話してみましょ。介護する方が何でも背負ってしまうと、ある日突然息切れして、「介護うつ」になる危険もあります。皆さんで情報交換する中で、認知症の理解を深めながら対応策を見つけ、悩みの解決へとつなげていきましょう。

カフェすいせん：認知症の方やその家族、地域の方などの集いの場です。誰もが気軽に参加でき、認知症サポーターやボランティア等によって運営されています。活動の内容は地区により様々ですが、認知症の方やその家族が情報交換するだけでなく、医療や介護の専門職に繋ぐことができる場所です。

東吾妻町地域包括支援センター(東吾妻町保健センター内) ☎0279-68-0200

健康教室 (地域活動等)

健康寿命を延ばすためには**適度な運動**が大切です。適度な運動は、心臓病、脳卒中、がん、足腰の痛みなど多くの病気のリスクを下げることでわかっています。65歳以上は、強度を問わず、毎日40分の身体活動が適切です。

東吾妻町の健康教室

ダンベル体操

毎週月曜日に開催しています。また、毎月第三月曜日には理学療法士に指導していただいています。

パドル体操

パドルとは、台所にあるおしゃもじの形をした、心身をほぐすための運動(体操)補助具です。パドルを使いながら音楽に合わせて体操をします。



問い合わせ先:東吾妻町地域包括支援センター ☎0279-68-0200

地域の取り組み(ふれあい・いきいきサロン)

「ふれあい・いきいきサロン」は地域を拠点(公民館等)に、その地域に住む住民同士が協働で企画し、内容を決め、ともに運営していく楽しい仲間づくり、居場所づくりの活動です。

どんなことをしているの？

健康体操、ゲーム、カラオケ、保健指導、認知症予防トレーニングなどを行っています。また、特別なことはせずに、地域の方とおしゃべりを楽しむサロンもあります。

社会福祉協議会の役割

サロン活動を始めようとしている方への趣旨や方法についての説明、個別相談等を行っています。また、社会福祉協議会に申請していただくと助成金が月に1度交付されます。詳しくは、下記にご連絡ください。



問い合わせ先:東吾妻町社会福祉協議会 ☎0279-68-2772

相談機関

東地区

太田地区

原町地区

岩島地区

坂上地区

介護・医療

認知症とは？
健康教室